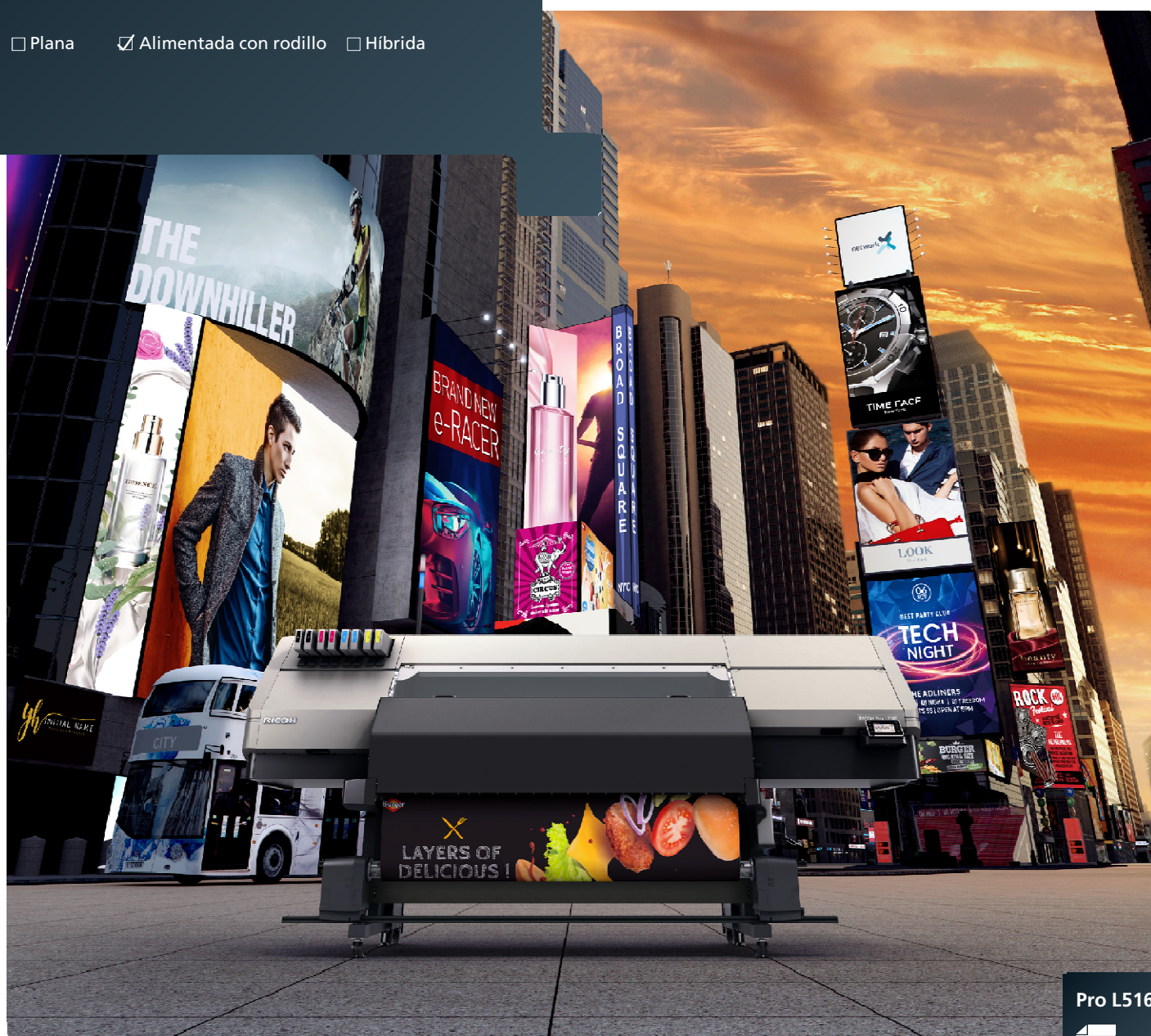


Impresora de látex de formato ancho

Pro L5160 de RICOH

☐ Plana ☒ Alimentada con rodillo ☐ Híbrida

RICOH
imagine. change.



Pro L5160

hasta
502,5 a todo color
pés/hora

Impulsar la productividad mejorada y la rentabilidad

La impresora de látex de formato ancho Pro L5160 de RICOH está diseñada para entornos de producción exigentes que requieren la versatilidad de un sistema de alta velocidad con capacidades superiores adecuadas, tanto para señalización exterior duradera como para gráficos interiores de alta resolución. Ofrezca una calidad de imagen excepcional, colores vibrantes, blancos de alta opacidad y negros ricos con una resolución máxima de 1200 x 1200 ppp. Este sistema admite medios de hasta 64" de ancho y presenta tres cabezales de impresión de grado industrial de Ricoh escalonados por años de resultados predecibles y precisos. Imprima a velocidades de hasta 502,5 pies ²/h en modo de producción y para trabajos que requieren detalles finos en un rango de visión cercano, opere a velocidades de hasta 270 pies ²/h. Las tintas de látex AR2 de Ricoh se secan instantáneamente y son resistentes a los arañazos, listas para su acabado y manejo inmediatos. La Pro L5160 de RICOH, que ofrece un funcionamiento sencillo, el potente software Onyx[®] RIPCenter[™] y el mantenimiento diario automatizado, le permite a su empresa seguir el ritmo de los plazos ajustados y las exigencias estacionales.

Se trata de las aplicaciones

Desde la señalización tradicional hasta las aplicaciones de vanguardia, la Pro L5160 de RICOH le permite integrar la verdadera versatilidad de medios con una alta calidad de imagen para ayudarlo a maximizar la rentabilidad.

Amplíe su base de clientes con soporte para carteles, pancartas, letreros, calcomanías, gráficos para ventanas, gráficos para vehículos, pantallas POP, gráficos para pisos, letreros textiles/blandos, revestimientos de paredes, impresiones artísticas, pruebas de empaque y más.



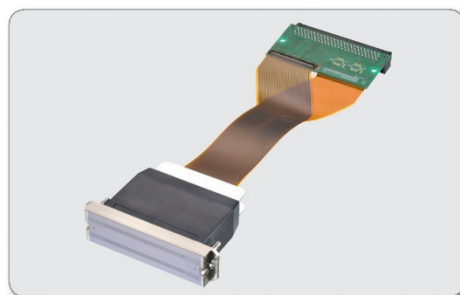
Aproveche las tintas de látex de curado rápido

Las tintas de látex AR de segunda generación de Ricoh se curan y son resistentes a los arañazos tan pronto como salen de la impresora, listas para su instalación o acabado inmediato. A diferencia de las tintas solventes, no se requiere desgasificación. Las tintas de látex certificadas por GREENGUARD de Ricoh tienen un olor muy bajo y no requieren ventilación especial, lo que las hace más seguras para sus operadores, clientes y el medio ambiente. Estas tintas de látex son ideales para la instalación en lugares donde las impresiones que utilizan tintas a base de solventes no son adecuadas, como instalaciones de atención médica, hotelería y educación.



Confíe en los cabezales de impresión de grado industrial

La Pro L5160 de RICOH utiliza los cabezales de impresión MH5441 de grado industrial de Ricoh, diseñados para una vida útil prolongada y, al mismo tiempo, garantizan la calidad de imagen desde el primer día en el tiempo. La capacidad de volumen de caída variable permite la creación de una gama de tamaños de caída para imágenes sorprendentes, texto nítido y transiciones de tonos suaves.



Ofrece una calidad de imagen superior con impresión CMYK o CMYK más en blanco.

Maneje los negocios repetidos brindando colores vibrantes y negros ricos y densos. La tecnología de caída variable garantiza un texto nítido y preciso, tonos de piel naturales y gradaciones suaves con una resolución máxima de 1200 × 1200 ppp. Configure la Pro L5160 de RICOH con tinta blanca para ampliar sus capacidades a medios transparentes y coloreados. Inunde la tinta blanca para resaltar los colores, usa el blanco como color de puntos atractivos, o aproveche el blanco como capa media para aplicaciones de día / noche.



Versatilidad de los medios para aplicaciones más rentables

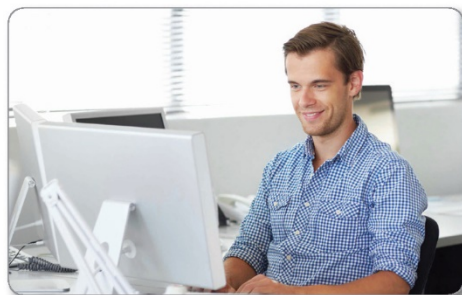
La Pro L5160 de RICOH puede manejar una amplia variedad de sustratos de señalización tradicionales y ofrece soporte para núcleos de rollo de 2 y 3 pulgadas de hasta 55 kg / 121 libras. Imprima en vinilo, carteles, lienzos, papel, películas retroiluminadas / transparentes, textiles y más sensibles a la presión.

Amplíe sus flujos de ingresos cuando tenga más opciones de medios para la instalación interior y exterior. Aumente sus ganancias y capture más del mercado con aplicaciones de alto margen para ventas minoristas, eventos, ferias comerciales, promociones de temporada y más.



Automatice los flujos de trabajo PDF para el control final

Realice rápidamente trabajos RIP, automatice las tareas repetitivas y facilite el acceso de los PDF a un producto terminado. El software Onyx RIPCenter se incluye con el RICOH Pro L5160 y proporciona una plataforma completa de 64 bits con el último Motor de impresión (PDF) de Adobe® y un motor de color patentado con vistas previas en color para ayudar a garantizar lo que sale de la impresora coincide con sus expectativas. Póngase en marcha en minutos con una interfaz intuitiva y herramientas para ayudarlo a optimizar la preparación del trabajo, reducir errores y minimizar el desperdicio de material.



Fácil de usar, fácil de mantener

La Pro L5160 de RICOH cuenta con un panel táctil de color intuitivo y de gran tamaño para una fácil operación y cuenta con un sistema de alimentación de medios extraíble para facilitar su uso al cargar medios. Maximice el tiempo de actividad y el rendimiento con el sistema de mantenimiento diario automatizado, reduciendo la intervención del operador y garantizando resultados confiables y consistentes. La administración desatendida de dispositivos se simplifica con la luz de atención opcional, que se puede ver desde prácticamente cualquier vista en su tienda, o puede acceder de forma remota al estado de procesamiento de trabajos, a los medios restantes y a la configuración de red con Monitor de imagen web para un rendimiento óptimo.



Pro L5160 de RICOH

ESPECIFICACIONES DEL SISTEMA



Especificaciones generales

| | |
|---|--|
| Proceso de impresión | Sistema de inyección de tinta piezoeléctrico a pedido (3 cabezales de impresión de grado industrial RICOH MH5441 - configuración escalonada) |
| Tipo de tinta | Tinta de látex (2ª generación de tinta AR) |
| Resolución | 450 ppp, 600 ppp, 900 ppp, 1200 ppp |
| Tamaño mínimo de gota | 5pl |
| Configuración de tinta | 4 colores: CMYK 4 colores + blanco CMYK, W |
| Capacidad de tinta | 4 colores y blanco: CMYK, W |
| Cartucho | - 600ml - 1200 ml |
| Tipo de medio | Vinilos autoadhesivos, películas, papeles, lienzos, pancartas, sintéticos, mallas, telas / textiles. |
| Ancho de impresión (máx.) | 63,6" (1.615mm) |
| Superficie de impresión | Lado que mira hacia afuera |
| Medios de rodillo | 64" (1.625 mm) como máximo 11,7" (297 mm) como mínimo |
| | Ancho de alimentación de medios |
| | Grosor |
| | Diámetro exterior |
| | Diámetro interior |
| | Peso del medio |
| | Longitud de alimentación de medios |
| Margen de impresión | Medios de rodillo |
| | Extremo izquierdo y derecho: 0,59" (15 mm) (predeterminado), mínimo 5 mm (sin guía de medios) |
| | Frente: 0mm |
| Sesgo de medios | 5,0mm o menos /10 m variable |
| Corte | Corte eje Y (manual o automático) |
| Posicionamiento de corte automático: | 60/80/100 mm de distancia desde el final de los datos de la imagen |
| Tanque de tinta de desecho | Envase de 2 l |
| Interfaz de la impresora | Ethernet 100BASE-TX / 1000BASE-T (Recomendado) |
| Fuente de energía | AC208-240V 16A 50/60Hz x 2 líneas |
| Consumo de energía (máx.) | En operación: 600W Suspendida: 5,35W Apagada: 0,5W |
| Dimensión (A x P x A) | 128,3" x 39,3" x 58" |
| Peso | (3.259 x 999 x 1.472mm) 820,1 libras. (372 kg) |
| Panel de operación | 4,3" uWVGA (panel táctil a color + teclas duras) |
| | Idiomas mostrados: japonés, inglés, alemán, francés, italiano, español, holandés, portugués (europeo), ruso, coreano |
| Nivel de energía de sonido: | En espera 67dB o menos En operación 72dB o menos |
| ENERGY STAR: | Certificado (solo configuración de 4 colores) |
| Entorno de instalación | Temperatura de uso de 15° C a 30 °C (59 °F a 86 °F) |
| | Humedad de uso de 35 % a 80 % Rh (sin condensación) |
| | Precisión garantizada |
| | Temperatura* de 20 °C a 25 °C (de 68 °F a 77 °F) |
| | Precisión garantizada |
| | Humedad*: de 40 % a 60 % Rh |

Velocidad de impresión:

Impresión a todo color (CMYK)

| | 4C (pies ² /h) | Resolución (ppp) | 4C+W (pies ² /hora) | Resolución (ppp) |
|------------|------------------------------|---------------------|-----------------------------------|---------------------|
| 6 pasadas | 502.5 | 600 x 450 | 268 | 600 x 450 |
| 8 pasadas | 349.7 | 600 x 600 | 203.3 | 600 x 600 |
| 12 pasadas | 269.1 | 600 x 900 | 138.8 | 600 x 900 |
| 16 pasadas | 165.7 | 600 x 1200 | 93.6 | 600 x 1200 |
| 32 pasadas | 96.6 | 1200 x 1200 | 44.1 | 1200 : x 1200 |

Impresión en color blanco

| | 4C+W (pies ² /hora) | Resolución (dpi) |
|--------------------------|-----------------------------------|---------------------|
| Capa única (solo blanco) | 82,8 | 600 x 900 |
| Blanco - Color | 47,3 | 600 x 900 |
| Color - Blanco | 66,7 | 600 x 900 |
| Color - Blanco - Color | 40,9 | 600 x 900 |

RIP software de Ricoh

Centro RIP Onyx

| | | |
|--|----------------------|---|
| Especificación del PC de Escritorio | Sistema operativo | Windows 7 64 bit (Professional, Enterprise, Ultimate), Windows 8.1 64 bit (Professional, Enterprise) o Windows 10 64bit (Professional, Enterprise) |
| | CPU | Intel Core i7 o superior |
| | RAM | 16GB o más |
| | HDD | 750GB o más |
| | Puerto USB | 2 |
| | Red | Adaptador Ethernet Gigabit |
| | Monitor | 1280 x 1024 o más |
| | Compatible | Japonés, inglés, italiano, griego, Español, checo, alemán, francés, Polaco, portugués, chino (simplificado / tradicional), coreano |
| Datos de entrada | Formato | EPS, PS, PDF, Pruebas remotas, Targa, TIFF, JPEG, BMP, DIB, Scitex CT, JPEG, PSD, PSD grande, GIF, Paintbrush para PC, Photo CD, MrSID, ILS, PNG, JDF |
| Rendering | PS central | Adobe Normalizer |
| | PDF central | Adobe PDF Print Engine (APPE 4.8) |
| | Punto | 2 bits - 4 valores |
| | Representación | 16 bits |
| | Semitono | Dither, dither aleatorio |
| Coincidencia de color | ICC | Perfil ICC |
| | | Color especial CMYK máx. 3 colores, vector / procesamiento de trama, mantener el color verdadero. |
| | Perfil de entrada | Definido por ajuste rápido o archivos de diseño |
| | Equilibrio de grises | Definido por perfil de entrada y / o modo de impresión |
| | Ajuste de color | Límite de tinta (todos o cada color), ajuste de curva rasgada, ajuste de color negro |

Software RIP compatible: Onyx, ColorGate, SAi, Caldera y Wasatch

Consumibles*

| Paquete de tinta | Capacidad del cartucho |
|------------------|------------------------|
| Negro | 600ml, 1,200 ml |
| Cian | 600ml, 1,200 ml |
| Magenta | 600ml, 1,200 ml |
| Amarillo | 600ml, 1,200 ml |
| Blanco | 600ml, 1,200 ml |

Consumibles adicionales

Cartucho de enjuague RICOH tipo C2
Cartucho de Desplazamiento RICOH Tipo C2
Cartucho de limpieza RICOH tipo C2
Kit de mantenimiento RICOH tipo C2
Envase de tinta residual RICOH tipo C2
Barra de limpieza RICOH tipo C2

*Para obtener el máximo rendimiento y rendimiento, recomendamos el uso de piezas y suministros originales de Ricoh.

Las especificaciones están sujetas a cambios sin previo aviso.

*Sobre la certificación GREENGUARD

La certificación UL GREENGUARD DE ORO para UL2818 indica que los productos están certificados según las normas GREENGUARD de UL, que tienen bajas emisiones químicas y mejoran la calidad del aire en ambientes interiores en los que se utilizan los productos. Para obtener más información, visite ul.com/gg o greenguard.org.

*Para obtener el máximo rendimiento y rendimiento, recomendamos el uso de piezas y suministros originales de Ricoh. Las especificaciones están sujetas a cambios sin previo aviso.

RICOH
imagine. change.

www.ricoh-americalatina.com

Ricoh Latin America, Inc.

© 2019. Ricoh USA, Inc. Todos los derechos reservados. Ricoh® y el logotipo de Ricoh son marcas registradas de Ricoh Company, Ltd. Todas las demás marcas registradas son propiedad de sus respectivos dueños. El contenido de este documento y el aspecto, las características y especificaciones de los productos y servicios de Ricoh están sujetos a cambios de vez en cuando sin previo aviso. Los productos se muestran con características opcionales. Si bien se han tomado precauciones para garantizar la exactitud de esta información, Ricoh no se responsabiliza ni garantiza la exactitud, integridad o adecuación de la información contenida en este documento, y no será responsable de ningún error u omisión en estos materiales. Los resultados reales variarán según el uso de los productos y servicios, y las condiciones y factores que afectan el rendimiento. Las únicas garantías para los productos y servicios de Ricoh son las establecidas en las declaraciones de garantía expresas que los acompañan.

R3999